

地域密着型通所介護
デイサービスセンター

きののん

きののんとは
白糸の滝(富士宮)にある滝。
水の流れの様が絹のように見えることから
そのように呼ばれている。



ご利用のご案内



アクセス

〒418-0063 静岡県富士宮市若の宮町412
富士宮駅北口から徒歩約13分
西富士宮駅出口から徒歩約22分

サービス概要

| | |
|--------|-------------------------|
| 利用定員 | 14名 |
| 利用対象者 | 要支援、要介護の方 |
| 入浴 | 個室～(一般浴槽) |
| 食事 | 昼食:540円(税込)・おやつ:54円(税込) |
| 送迎対応地域 | 富士宮市 |

地域密着型通所介護

デイサービスセンター きののん

〒418-0063 静岡県富士宮市若の宮町412

TEL.0544-29-6658

営業時間:年中無休【正月・お盆を】9:15～16:45
事業者番号:2292100431



懐かしい雰囲気の中で、
自分らしく過ごしてみませんか？

デイサービスきののんは、家庭の雰囲気を大事にした、
民家改良型デイサービスです。

まるで自宅で過ごすような感覚でリラックスした、
楽しく充実したひとときを、過ごしていただけます。

「笑顔で」、「元気に」、「自分らしく生きる」を実現
できるよう、ご利用者様の立場に立った介護サービス
の提供をおこないます。



きのんの理念

ご利用様が「笑顔で」「元気に」「自分らしく生きる」ことを支援します。

住み慣れた「富士宮市」で生活を続ける

要介護状態となっても、できる限り住み慣れた地域で生活が継続できるように支援いたします。

自分らしさ

ご利用者様、お一人おひとりの自分らしさ、希望や思いを大切にし、ご本人のやりたいことを、ご本人がやりたいようにできるように支援します。デイサービスセンターきのんは、そんな当たり前をサポートします！

日常生活による生活リハビリ

料理・買い物・散歩・広い庭でのガーデニング等の日常生活を通しての生活リハビリで、筋力低下を軽減し、ご自宅にお戻りになられた後も安心してお過ごしいただけます。

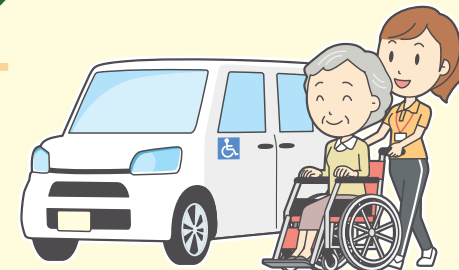
一般家庭を再現

デイサービスセンターきのんは、一般家庭をイメージした施設になっています。継続した生活ができるように洋室・和室をご用意して機能訓練をご用意いたします。



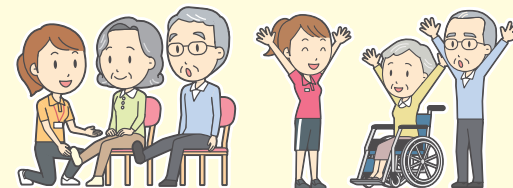
きのんで過ごす1日

① お迎え



② 健康チェック(検温・血圧測定)

個人の症状のあわせた運動トレーニング等



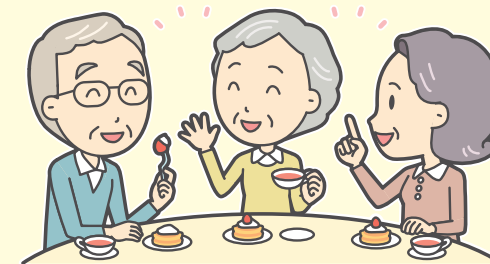
③ お食事(季節のメニュー・鍋パーティーなど)



※写真は一例です

④ レクリエーション

⑤ ティータイム



⑥ お送り