

## ご入居までの流れ



ご入居家族との面談 → 入居者(本人)との面談 → 入居審査 → 家族への審査結果の報告 → 入居計画 → 入居

## 利用料金について(1ヵ月の利用プラン)

入居申込金 契約時 敷金(家賃4ヵ月相当額)	240,000円
賃料(月額)	60,000円
管理費(月額)	45,400円
食費(月額)	57,600円
合計月額支払	163,000円

※管理費には建物管理費と生活管理費が含まれます。

## 施設概要

名称 はーとらいふ長久手  
 運営 株式会社reborn  
 所在地 〒480-1121 愛知県長久手市武蔵塚610  
 TEL 0561-62-1141  
 FAX 0561-63-5941

アクセス  
 ●車:東名高速「名古屋IC」から長久手方面へ向かい約10分  
 ●電車:リニモ長久手古戦場駅より徒歩2分



住宅型有料老人ホーム

はーとらいふ長久手  
 Heart Life



はーとらいふ長久手  
 ☎ 0561-62-1141

株式会社reborn

# 充実の介護・医療・看護サポートで、 ところなごむ、ゆたかな暮らし。

はーとらいふ長久手は、ご利用者の思いや個性を尊重し、明るく家庭的な雰囲気を大切に、

ご自宅と変わらず安心して過ごせる暮らしを継続していただくために培ってきた

質の高いサービスを、笑顔でご提供しています。

アクティブシニアから、介護度の高い方、認知症の方や、

医療を必要とする方まで、介護・医療・看護一体の、

よりよい環境が整った住まいを実現しています。

有料老人ホームでの生活だからこそできること、仲間がいるから楽しめること、

スタッフがそばにいるから頑張れることをたくさん見つけていただき、

「ご自分らしい暮らし」のお手伝いをしてまいります。

医療

介護

看護

## 快適・安心生活のポイント

### 1 お一人おひとりへの きめ細やかなサービス

介護職員が、ご入居者様お一人おひとりの体の状態に合わせた「ケアプラン」に従って、入浴・食事・排泄・歩行や移乗等のサポートを行います。

### 2 自由度の高い暮らしの 中にも確かな安心 味わうことは大きな喜び

24時間の緊急対応や安否確認など、建物内の常駐スタッフが日々の暮らしに寄り添います。お食事もお生活も理想的な施設を目指します。

### 3 もしも看護や医療が 必要になっても 夜間も迅速に対応

協力医療機関の医師がホームを定期的に訪問し、ご入居者様の診察を行う安心のサポート体制。

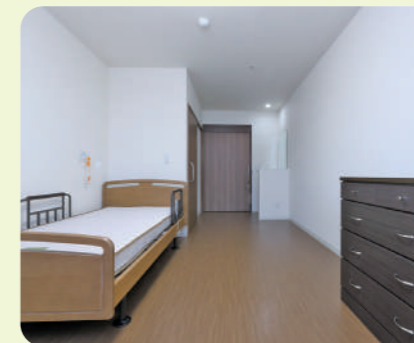
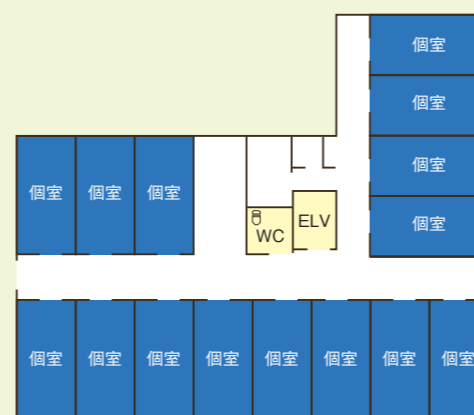
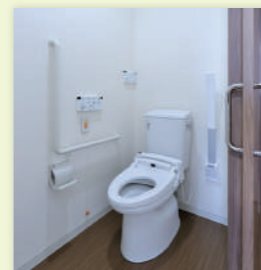
## フロアマップ



個室6室



各階個室15室



### 居室

冷暖房、水洗トイレ(ウォシュレット)、給湯器付き洗面台、介護ベッド(電動3モーター)、ナースコール、TVアンテナ差し込み口

24時間介護職員が常駐。

介護が必要な方や持病をお持ちの方も、介護保険によるサービスや医療サービスを受けながら、居室での生活を安心して続けることができます。



### 食堂

「食べる」ことを大事にしています。栄養士の管理のもと、家庭的な味・旬の食材を生かした豊かな献立、又、お身体の状態に合わせた食事(軟飯、刻みやペースト食など)をご提供。



### 多様なサービス

その他にも、居宅介護・訪問介護・訪問看護の多岐にわたるサービスを行うことで、様々な面から利用者様をサポートしています。

## その他サービス



訪問介護・障害福祉  
訪問介護ライフガーデン  
入居者のご希望により、常駐のヘルパーが各居室を訪問し、日々の生活を支援致します。



訪問看護  
訪問看護ステーションライフガーデン  
看護が必要となったご利用者様に必要な医療を、看護師がお部屋にお伺いし、医療サービスを提供します