

ご入居までの流れ



ご入居家族との面談

入居者(本人)との面談

入居審査

家族への審査結果の報告

入居契約

入居

アクセス

メディケアレジデンス名古屋名東

〒465-0065

愛知県名古屋市名東区梅森坂1丁目3310番地

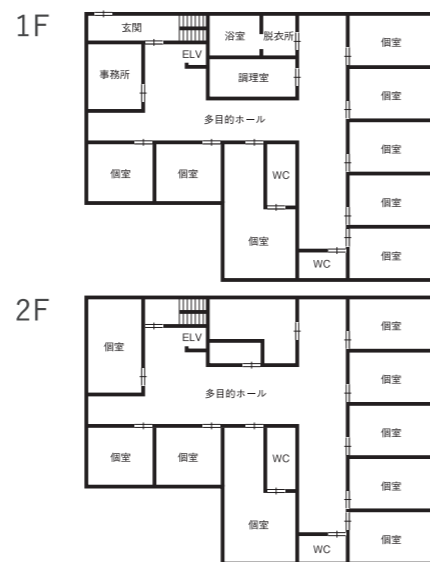
- バス:市営バス・名鉄バス
「梅森坂口」停留所より徒歩5分



施設案内

住宅型有料老人ホーム・ナーシングホーム
メディケアレジデンス名古屋名東

- 定員 16名(全室個室)
- 敷地面積 638.64㎡
- 建物延べ床面積 510.86㎡
- 居室設備 エアコン完備、照明器具、ナースコール
- 共用設備 エレベーター(車椅子対応)、食堂、浴室(機械浴・個浴)



メディケアレジデンス名古屋北はどんな方でも入居することができます

- 一人住まいのご老人
 - 施設入居待ちの方
 - 病気などにより生活の支援が必要な方
 - 生活保護を受給されている方
- など、是非ご相談ください。

住宅型有料老人ホーム・ナーシングホーム
メディケアレジデンス名古屋名東
〒465-0065 愛知県名古屋市名東区梅森坂1丁目3310番地
☎052-753-6082 FAX 052-753-6083

運営会社 株式会社 reborn
〒442-0857 愛知県豊川市八幡町足洗46番地
☎0533-65-8421 FAX 0533-65-8431



住宅型有料老人ホーム・ナーシングホーム

メディケア レジデンス 名古屋名東



看護・介護の行き届いた中で 安心の暮らしが始まります。

メディケアレジデンス名古屋名東では、介護保険制度に基づく指定居宅サービスと医療の連携により、グループハウスを運営しております。メディケアレジデンス名古屋北では医療・看護・介護のそれぞれの分野が融合し、24時間365日の安心サービスを提供することで、医療と介護の狭間にいる方及びその家族が、住み慣れた町で終身に渡り暮らす事ができるようサービスを提供することを目指しています。

住宅型有料老人ホーム・ナーシングホーム

メディケアレジデンス 名古屋名東 “ 特長 ”



看護

医療

介護

安心サービス

看護師、介護福祉士による24時間365日対応
(連携医による往診有)

介護不安解消

居宅介護支援事業所の
ケアマネージャーと連携

生活保護の方

メディケアレジデンスでは、
生活保護を受けている方も入居可能

アットホームな生活

地元の方が多い当施設では
住み慣れた地域で我が家にいるような感覚で生活できます。



受け入れ可能な医療項目 ※△状態による…については、事前にご相談させていただきます。

医療等の状態	可・不可	実績	医療等の状態	可・不可	実績	医療等の状態	可・不可	実績
人工呼吸器	○	○	在宅酸素	○	○	ターミナルケア	○	○
BIPPAP	○	○	一次的導尿 (間欠導尿含)	○	○	ペインコントロール	○	○
気管切開	○	○	持続導尿(バルン)	○	○	血液透析	△ 状態による	-
吸引	○	○	ストーマ (人工膀胱・尿)	○	○	腹膜透析(CAPD)	△ 状態による	-
胃瘻・食道瘻	○	○	腎瘻	○	○	C型肺炎	○	○
鼻管栄養	○	○	膀胱瘻	○	○	ペースメーカー	○	○
腸瘻	○	○	ストーマ (人工肛門・便)	○	-	その他		
IVH(中心静脈栄養・ TPN)・PICC)	○	○	摘便	○	○			
点滴(抹消)	○	○	認知症 (アルツハイマー)	△ 状態による	○			
褥瘡(床ずれ)	○	○	インスリン注射	○	○			

利用料金について (1ヶ月の利用プラン) 【終身利用可能】

敷金(家賃4ヶ月分)	200,000円	食費	57,600円(税別)30日の場合 (朝640円、昼640円、夕640円)
家賃	50,000円	小計 142,600円(食事代込・敷金除く)	
管理費	35,000円		
上記の金額+以下の自己負担分が必要となります。			

消耗品・実費	本人利用分	*経管栄養の場合や、食事回数に応じて食事代は減額いたします。 *表中の食事代は普通食で便宜上計算しております。 *消耗品・食事代・介護保険・医療保険については本人の病状により異なりますのでお尋ねください。 *障がい者手帳をお持ちの方は、手当の支給又は、自己負担額の一部減免を受けられる場合がございます。
介護保険利用料	本人利用分	
医療保険利用料	本人利用分	